

PARIS 13

**LE
BER
LIER**



rêver,
créer,
ériger

LE BER PARIS 13 LIER

*« Une philosophie et un concept à toutes
les échelles, emblèmes d'un bâtiment où
le détail répond à la monumentale façade
en bois de 50 mètres de haut »*

Moreau Kusunoki Architectes

ÉDITO

Concept apparu dans le Japon du 12^e siècle, l'esthétique du wabi-sabi est guidée par la recherche de la simplicité, de la plénitude et de la modestie pour prôner **une sobriété paisible** pouvant influencer positivement l'existence.

Cette philosophie se perpétue aujourd'hui pour nous faire ressentir la beauté des choses simples.

En invitant le bois dans la conception du Berlier, Emerige intègre cet **art de vivre ancestral** dans une conception avant-gardiste, pour réaliser, dans le 13^e arrondissement, un immeuble à l'architecture unique.

UNE SOBRIÉTÉ PAISIBLE

EXTÉRIEURS



Vue depuis le boulevard du Général d'Armée Jean Simon, au débouché de l'avenue de France



Vue depuis la rue Jean-Baptiste Berlier

L'échange entre Emerige et le cabinet d'architectes Moreau Kusunoki permet l'éloge du bois, une matière universellement répandue à la technicité des plus sophistiquées.

DEUX ÉLÉMENTS EN OSMOSE

L'utilisation du bois pour l'édification d'un immeuble de 15 étages requiert une **connaissance fine des essences de bois** et de leurs caractéristiques afin de créer un bâtiment pérenne et audacieux.

La composition architecturale est servie par l'alliance du béton pour le socle et du bois pour les étages. L'un et l'autre se rapprochent tout en jouant sur leurs contrastes. Ces deux matériaux sont mis en majesté par le camaïeu de leurs teintes et par la structure et l'esthétique du bâtiment. Le béton opte pour une couleur claire et une constitution douce. Le bois lui répond par son aspect veiné naturel et sa texture chaleureuse. Les garde-corps métalliques de teinte foncée soulignent la verticalité de la composition.

L'ÉLOGE DU BOIS



« La singularité et la personnalité du bâtiment se lisent de manière discrète et sensible au travers de ses textures, de ses teintes, de ses détails et de son attention donnée à l'habitant. Le bâtiment se distingue tout en participant pleinement à son environnement et sa cohésion.

C'est l'affirmation d'une nouvelle manière de faire grâce à la sélection attentive des matériaux, tels son ossature en bois et le « bois brûlé » en façade, dont la simple carbonisation de la surface confère une durabilité exceptionnelle ainsi qu'une profondeur et une sensualité uniques. Il s'agit d'une construction responsable et vertueuse, fruit d'une architecture raisonnée, engagée et sensible.

L'intelligence de la mise en œuvre est partagée entre l'esprit des habitants et le bâtiment : humble, mais forte, silencieuse et pourtant éprouvée. »

Moreau Kusunoki Architectes

8 PAROLES D'ARCHITECTES

ESSENCE
ENVIRONNEMENT

LE SHOU SUGI BAN

Pour l'histoire qu'elle raconte, par l'alliance de son savoir-faire ancien et de la technologie moderne, la technique du bois brûlé a conquis les architectes européens qui l'invitent dans les constructions contemporaines.

LA BEAUTÉ DU BOIS

Inspirée de traditions japonaises séculaires, la technique du **Shou Sugi Ban**, encore utilisée aujourd'hui, permet de protéger naturellement les bois par la carbonisation et confère au bâtiment solidité, durabilité et pérennité. Cette protection naturelle qu'elle offre contre le temps ou les parasites sont autant de réponses aux enjeux climatiques et environnementaux d'aujourd'hui.

Pour **Le Berlier**, la façade en bois brûlé se place en retrait derrière l'ossature en bois pré-patiné de teinte claire. Cette solution **esthétique et technique favorise le parement des façades et la conservation de leur couleur d'origine.**

Afin de se prémunir des risques propres à la vie d'une ville ou des intempéries, seuls le noyau de circulation et le socle sont en béton, le reste de la structure est en bois.





Vue des balcons des étages supérieurs

HORS DU TEMPS

Avec ses deux traitements de bois différents,
Le Berlier dessine un cocon qui **préserve l'intimité**
des résidents. Logés dans une première enveloppe
constituée de bois pré-patiné gris, les appartements
s'ouvrent sur une alcôve nichée dans
une deuxième enveloppe de bois brûlé.

INTIMITÉ PRÉSERVÉE



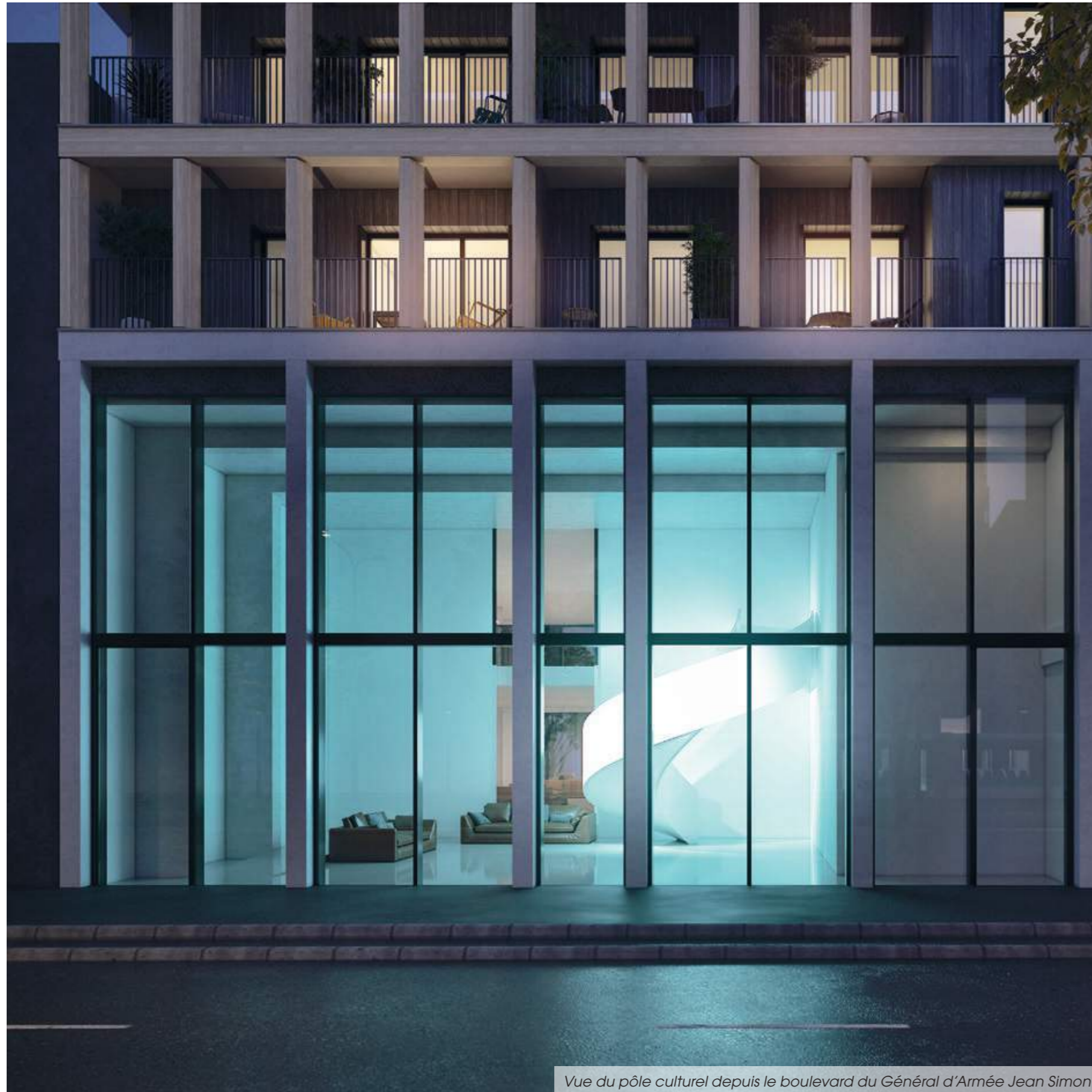
L'accès aux appartements s'effectue depuis la rue Jean-Baptiste Berlier.

UN BÂTIMENT UNIQUE

L'architecture et le paysage s'entremêlent subtilement dans la conception du Berlier, **les résidents sont invités dès l'entrée à arpenter un jardin de pluie à la végétation foisonnante.** Largement ouverts sur le paysage, les cheminements vers les appartements offrent des vues et des espaces conviviaux éclairés à la lumière naturelle.

Les toits-terrasses sont une partie importante du **Berlier**. Celui, partagé, du 8^e étage offre des moments de convivialité aux résidents tandis que la toiture végétalisée du 16^e étage est conçue comme une réserve protectrice pour la biodiversité. L'immeuble dispose de deux niveaux de stationnement accessibles en sous-sol et de quelques celliers situés au 2^e étage.

TOITS-TERRASSES



Vue du pôle culturel depuis le boulevard du Général d'Armée Jean Simon

LUMIÈRES SUBLIMÉES

« Au sein du pôle culturel, l'escalier en spirale est magnifié : il s'anime en cœur de nuit lorsque les autres lumières s'effacent et devient une lanterne, une veilleuse des rêves. Il est comme une œuvre d'art au cœur de la ville, dans laquelle il est possible de circuler, que l'on peut explorer et à laquelle nous participons au gré de nos envies. »

Yann Kersalé, SNAIK



Agence SNAIK



1 immeuble
1 œuvre

Dans le cadre de la charte "1 immeuble, 1 œuvre", Emerige fait appel à Yann Kersalé, de l'agence SNAIK, pour réaliser l'œuvre de mise en lumière de l'escalier monumental du socle culturel, de la façade et de la terrasse partagée.



Vue de la terrasse partagée du 8^e étage

TERRASSE À PARTAGER

Accessible depuis le 8^e étage, la grande terrasse propose un lieu de détente à partager entre résidents. C'est un point de rencontre entre voisins ou un coin lecture aux beaux jours.

Agrémentée de parterres de graminées, de plantes aromatiques et de vivaces, elle déploie un vaste solarium où il est agréable de se retrouver selon la saison, autour de la table d'hôtes.

Gage de **convivialité**, la cuisine attenante est consacrée aux échanges. En été, les conversations se prolongent à l'ombre du noisetier.

LA CONVIVIALITÉ



Vue d'un balcon



Vue du balcon d'un appartement duplex

ESPACES EXTÉRIEURS POUR TOUS

Privège rare à Paris, tous les appartements
sont prolongés d'un balcon.

Les appartements, du studio
au 5 pièces duplex, sont autant
de sculptures différentes.

DANS LA POÉSIE DU LIEU

Pensés pour optimiser le confort de leurs
habitants, les appartements du **Berlier**
privilégient **les surfaces généreuses**
et **les orientations multiples**.

Les menuiseries extérieures et les balcons
en forme d'alcôve optent pour la même
teinte foncée que le bardage.

Tous les appartements possèdent
des poteaux en bois apparent dans
les pièces de vie permettant de
réchauffer l'atmosphère et d'entretenir
la convivialité.

Contemporain, scandinave ou vintage,
ce matériau noble se prête à toutes les
décorations intérieures.



Vue d'un séjour

INTÉRIEURS

CRÉATIONS UNIQUES

Dans les duplex, les deux niveaux se retrouvent en pleine lumière au-dessus de la ville. Sous une majestueuse hauteur sous plafond, le salon cathédrale est magnifié par une **disposition agréable à vivre au quotidien.**



Vue d'un séjour duplex



DES PRESTATIONS HAUT DE GAMME POUR UN STYLE DE VIE EXIGEANT

Les prestations de qualité du Berlier ont été choisies avec exigence, parmi les marques et les matériaux haut de gamme :

DES INTÉRIEURS SOIGNÉS

/ Parquet en chêne massif ou contrecollé lames larges dans toutes les pièces de vie

/ Carrelage grand format dans les cuisines, salles de bains et salles d'eau

/ Faïence à hauteur d'huissierie dans les salles de bains et salles d'eau équipées d'un meuble vasque surmonté d'un miroir et d'un sèche-serviettes

/ Large choix entre différentes ambiances (harmonie carrelage, parquet, mur de couleur dans le séjour et chambre parentale)

/ Terrasses et balcons en lames composites ou bois

/ Pare-douche et pare-bain

/ WC suspendus et lave-mains dans les WC indépendants

/ Placard en médium ouvrant à la française ou placard coulissant aménagé

/ Volets roulants aluminium à commande électrique

/ Domotique : gestion des prises, interrupteurs et volets roulants

DES ÉQUIPEMENTS FONCTIONNELS

/ Chauffage collectif sur sous-station

/ Locaux vélos à disposition

Dans une démarche de développement durable exigeante, la résidence vise les certifications environnementales suivantes : NF Habitat, plan climat et plan biodiversité Ville de Paris, E+ C-



Vue d'une chambre parentale

ATMOSPHÈRE MODERNE

Afin de sublimer les déplacements à l'intérieur des appartements, les résidents pourront magnifier les entrées avec des **portes en bois blond**.



Portes en bois blond

« Les espaces extérieurs du Berlier ont été imaginés en écho à la sobriété de la ligne architecturale : ils sont travaillés avec des matériaux nobles et la générosité des plantations y apporte vie, au rythme des saisons et des floraisons.
 Au rez-de-chaussée, au contact avec la rue, le jardin d'ombres se joue de plantes aux feuillages variés et aux délicates fleurs blanches. Jardin de pleine terre, il accueille des eaux de pluie qui favorisent les milieux frais propices à la biodiversité.
 Au 8^e étage, la terrasse partagée s'organise autour d'une table conviviale, tout en ménageant des espaces plantés de hauts arbustes et de graminées légères jouant avec le vent.
 Au dernier étage, le toit est abondamment planté de multiples vivaces formant des tapis de floraisons aux couleurs harmonieuses. »

MOZ Paysage



Vue du jardin de pluie



Vue du hall accessible depuis la rue Jean-Baptiste Berlier



Vue d'un des palliers d'étage

JEU DE MATIÈRES ET LUMIÈRES

La décoration des parties communes a été confiée au cabinet d'architectes Moreau Kusunoki.
 Dès le hall d'entrée lumineux, aux lignes épurées, **le bois prend place comme matière vertueuse et fédératrice du projet.**
 Bois et béton se rapprochent tout en jouant de leurs contrastes. La complémentarité de ces deux matériaux est mise en avant par le jeu des teintes.
 Chaque palier reproduit le style épuré et raffiné du hall et bénéficie d'une **luminosité naturelle** à tous les étages.



Avenue de France



mk2 Bibliothèque



Bibliothèque nationale de France

Délimité par la Gare d'Austerlitz, la Seine et la rue du Chevaleret, Paris Rive Gauche est le plus grand projet de renouvellement urbain que la ville de Paris ait connu depuis plusieurs années.

L'INNOVATION EN BONNE VOIE

Autour de la Bibliothèque nationale de France, de nouveaux quartiers émergent, réunissant tous les équipements et lieux à vivre au quotidien : logements, commerces, bureaux, restaurants, écoles et bâtiments publics.

À terme, dans les années 2028*, ce seront près de 20 000 habitants et 60 000 salariés qui s'y croiseront chaque jour.

Le quartier Bruneseau et **Le Berlier** constituent une première à Paris. Cet immeuble en bois de 50 mètres illustre la créativité de cette nouvelle génération de constructions. Ce nouveau pôle d'attractivité accueille déjà le plus grand incubateur de start-ups au monde, la Station F.

*Source : parisrivegauche.com



Paris Rive Gauche

MÉTRO ET RER

Métro ligne 14 et RER C :
station « Bibliothèque François Mitterrand »
à 800 m* / 10 min* à pied

TRAMWAY

T3a : station « Avenue de France »
au pied de la résidence

BUS

Lignes de bus 62, 89, 325 :
arrêt « Porte de France » à 200 m*

VELIB'

2 stations de Velib' Métropole
à moins de 200 m*

ACCÈS ET SITUATION

DEMAIN

Horizon 2020 : Tramway TZEN 5* au pied
de l'immeuble qui traversera le cœur
du quartier et permettra des correspondances
avec les lignes 10 et 14 du métro, le RER C
et le Tramway T3a

Horizon 2030 : Métro ligne 10* station
« Bruneseau » à quelques mètres
de la résidence



*Sources : Google Maps, Vianavigo, societiedugrandparis.fr, RATPfr - susceptible de modifications

Pour Emerige, chaque nouveau projet immobilier répond à une quête d'exigence, motivée par la satisfaction de ses clients, le confort des usagers et la volonté de rendre la ville plus belle. C'est pourquoi le Groupe choisit de faire appel à des architectes, designers et artisans de talent. À travers ces hommes et ces femmes visionnaires, il contribue à ériger une ville meilleure.

L'AUDACE CRÉATRICE POUR UNE VILLE PLUS BELLE POUR TOUS

Inspiré par le Grand Paris et ses défis, Emerige y réalise 45 résidences, dont à Paris « Passage Oberkampf » (11^e), « Place Félix Eboué » et « 5 Rue Erard » (12^e), « 7 Rue de Tolbiac » (13^e) et « 23 Crimée » (19^e). Après avoir inauguré **Beaupassage** en 2018, premier quartier dédié à l'art de vivre à Paris 7^e rassemblant des chefs et artisans dans un cadre architectural d'exception, il livrera cette année de nombreux autres projets résidentiels emblématiques parmi lesquels **Unic**, situé dans l'éco-quartier des Batignolles (Paris 17^e) et conçu par les architectes MAD et Christian Biecher, **Trilogie** à Asnières-sur-Seine, conçu à la manière d'une œuvre de Land Art et lauréat du Grand Prix Régional des Pyramides d'Argent 2019, ou encore **26 Quai de l'Aisne** à Pantin, réalisé par les architectes Chartier Dalix face au canal de l'Ourcq.

Paris 7^e / BeaupassageParis 17^e / UnicParis 13^e / TolbiacParis 11^e / Passage Oberkampf

RÊVER, CRÉER, ÉRIGER

Fondé par Laurent Dumas il y a 30 ans, Emerige contribue à bâtir le Grand Paris de demain en imaginant des programmes immobiliers ambitieux et durables au carrefour des usages, de la création et de l'innovation.

Lauréat en 2016 de « Réinventer Paris » avec son programme aux 11 usages « Morland Mixité Capitale », Emerige se distingue également lors du concours « Inventons la Métropole du Grand Paris » en 2017 avec La Fabrique des Cultures (Friche Babcock - La Courneuve) mixant logements et réseau inédit d'équipements culturels et sportifs, puis en 2019 dans le cadre de « Réinventer Paris II » avec deux projets innovants : Aérog'Art sur l'esplanade des Invalides et La Fabrique des Arts 3.0 sur le site actuel des Ateliers des Beaux-Arts de Paris. Le Groupe livrera également à l'horizon 2022 le pôle artistique de l'Île Seguin (Boulogne-Billancourt) comprenant un centre d'art pluridisciplinaire et un cinéma multiplexe. Ce programme constituera avec la Seine Musicale l'une des plus grandes concentrations culturelles d'Europe.

Un mécène militant de la culture

Défenseur passionné de la création contemporaine, Emerige accompagne des artistes de la scène française. En tant que premier signataire de la chartre « 1 immeuble, 1 œuvre », le Groupe contribue à l'essor de l'art dans la ville en installant une œuvre dans chaque immeuble qu'il construit ou réhabilite. Depuis 2016, près de 60 œuvres ont été commandées ou acquises. Engagé pour le rapprochement de la culture avec tous les publics, notamment les plus jeunes, il soutient également des programmes d'éducation artistique et culturelle parmi lesquels « Une journée de vacances à Versailles ». Chaque année, 12 000 enfants bénéficient de ces initiatives.



paris13-berlier.com

0 811 450 450 Service gratuit
+ prix appel